

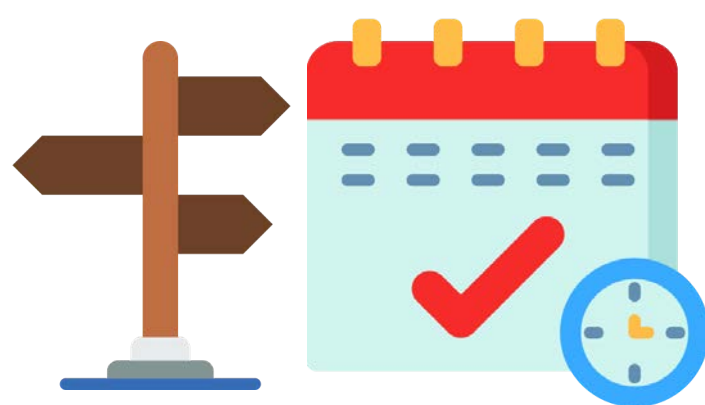
# RÈGLES DE PRATIQUE DANS LES CLUBS FFA

A compter du 28 novembre 2020

## Pour les dirigeants de clubs



**Evaluer le risque sanitaire local** et s'assurer des autorisations locales et territoriales. (Interdiction d'accès au public, ouverture ou non des installations, conditions d'utilisation...).



**Etablir un planning et recenser les participants**  
En établissant un planning des entraînements vous devez être en capacité de recenser les présences horodatées des acteurs sur les installations mais aussi de gérer les flux et les espaces.



**Limiter les réunions** du club en présentiel en privilégiant les réunions en visio-conférence ou téléphonique.



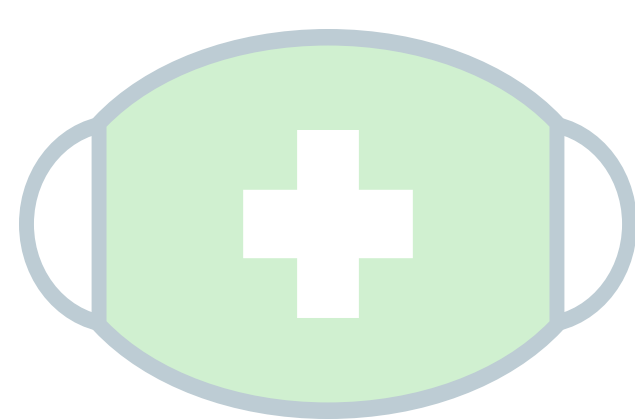
**Informier préalablement et régulièrement les adhérents** sur les conditions sanitaires des activités du club. Former et informer également l'encadrement des règles à appliquer.



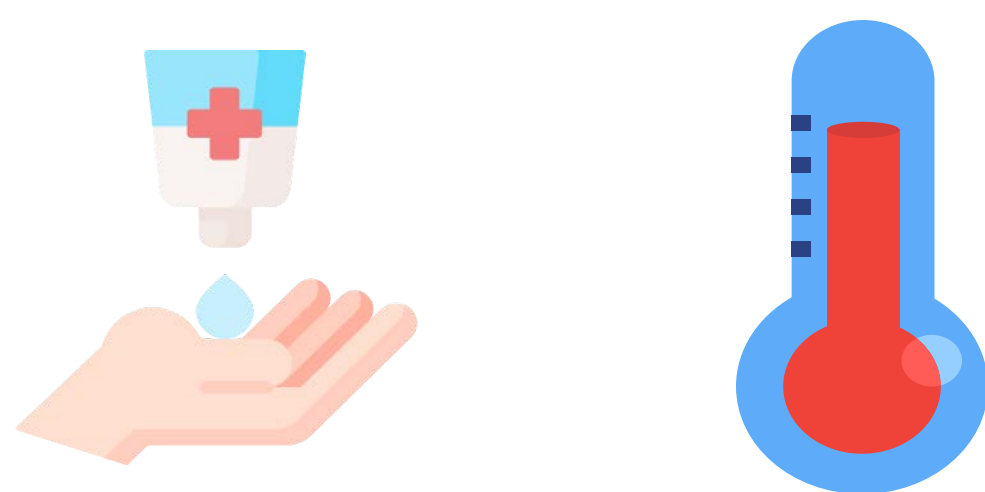
**Encourager le téléchargement de l'application #TousAntiCovid**



**Ouverture exclusivement des installations extérieures** (ERP de type PA)  
Accès aux espaces couverts (ERP type X) uniquement pour les sportifs de haut-niveau et autres listés.



**Le masque doit être porté par toutes les personnes, à partir de 6 ans en dehors de l'espace de pratique.**



Mettre à disposition du **gel hydroalcoolique.**

**S'équiper d'un thermomètre** pour pouvoir prendre la température des enfants qui présenteraient des symptômes.



**Lavage des mains**

à l'entrée et sortie du stade et après le passage aux toilettes. Supervision par un adulte pour les U12

## Anticiper

A partir du 15 décembre, le confinement devrait être levé

- Les limitations des 20 km, des 3 heures et d'une fois par jour ne seront plus d'actualité
- Mais un couvre-feu sera mis en place de 21h00 à 07h00 : faire en sorte que les entraînements se finissent à une heure permettant aux sportifs de rentrer chez eux avant 21h
- Les entraînements en salle seront étendus aux sportifs mineurs uniquement = anticiper avec les gestionnaires d'installations couvertes (gymnases, salles de musculation, pistes couvertes)
- Les réunions en présentiel seront de nouveau possibles